

Gemeinde Hamdorf Der Bürgermeister



Information zum Thema Windkraft

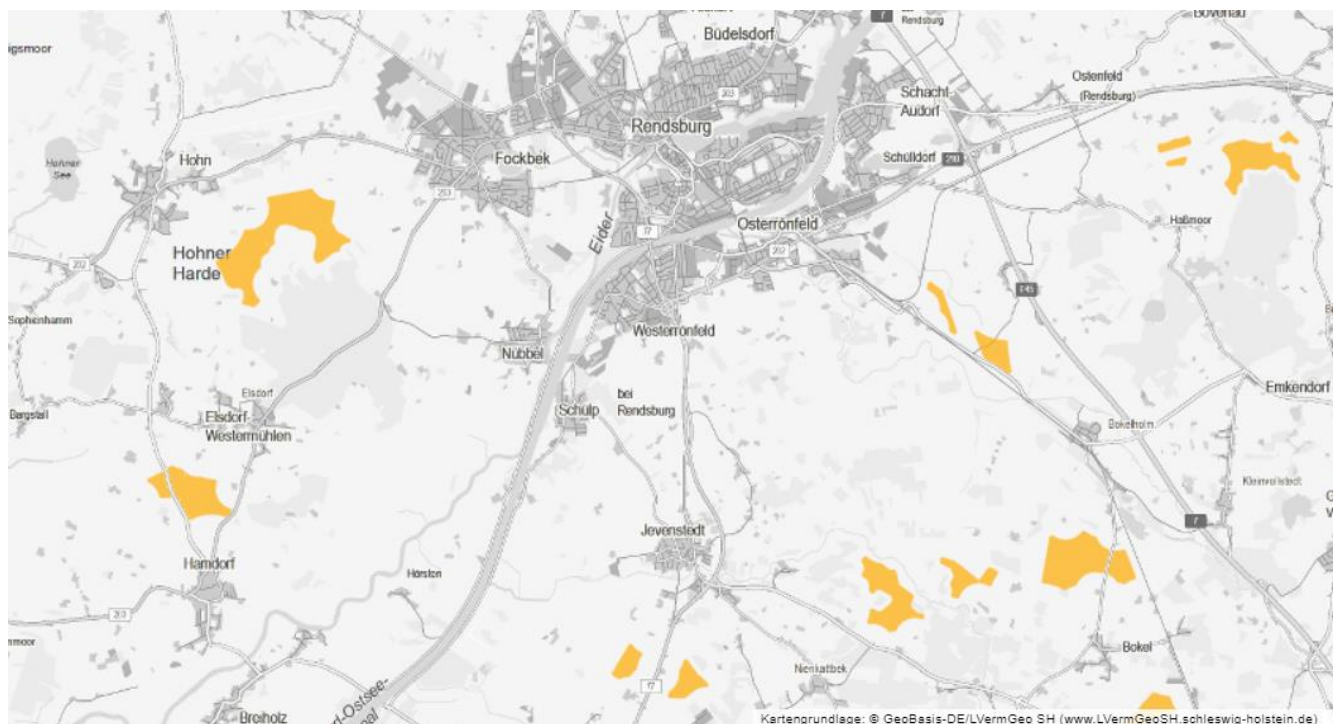
Am 21. August hat die Landesregierung Schleswig-Holstein den zweiten Entwurf des Regionalplanes-Wind beschlossen. Im Entwurf wurde eine Fläche zwischen den Gemeinden Hamdorf und Elsdorf-Westermühlen als Vorrangfläche ausgewiesen. Weitere Infos finden Sie auf der Homepage der Gemeinde Hamdorf sowie auf der Landesseite unter <https://bolapla-sh.de/> - Windenergie Regionalplan II.

Das Beteiligungsverfahren, in dem die Öffentlichkeit und die in ihren Belangen berührten öffentlichen Stellen Gelegenheit zur Stellungnahme erhalten, endet am 3. Januar 2019. Die Stellungnahmen können direkt an das Ministerium für Inneres, ländliche Räume und Integration des Landes Schleswig-Holstein, Abt. IV 6 - Windenergieplanung, Düsternbrooker Weg 92, 24105 Kiel oder per Mail an windenergiebeteiligung@im.landsh.de gesendet werden.

Alternativ können die Bürger der Gemeinde Hamdorf bis Mittwoch, den 28.11.2018 schriftlich Hinweise zu der Erweiterung an die Gemeinde geben. Die Gemeinde wird über diese Hinweise beraten und schließlich eine Stellungnahme an die entsprechende Behörde senden. Bürgerhinweise können Sie per Mail an info@gemeinde-hamdorf.de bzw. joerg.thomsen1@gmx.de oder per Post an Herrn Bürgermeister Jörg Thomsen, Barga 7, 24805 Hamdorf senden.

Für Rückfragen hat die Landesregierung unter 0431/988-5184 ein Bürgertelefon eingerichtet.

Jörg Thomsen
Bürgermeister



Auszug – Zweiter Entwurf Teilaufstellung Regionalplan II, Sachthema Windenergie